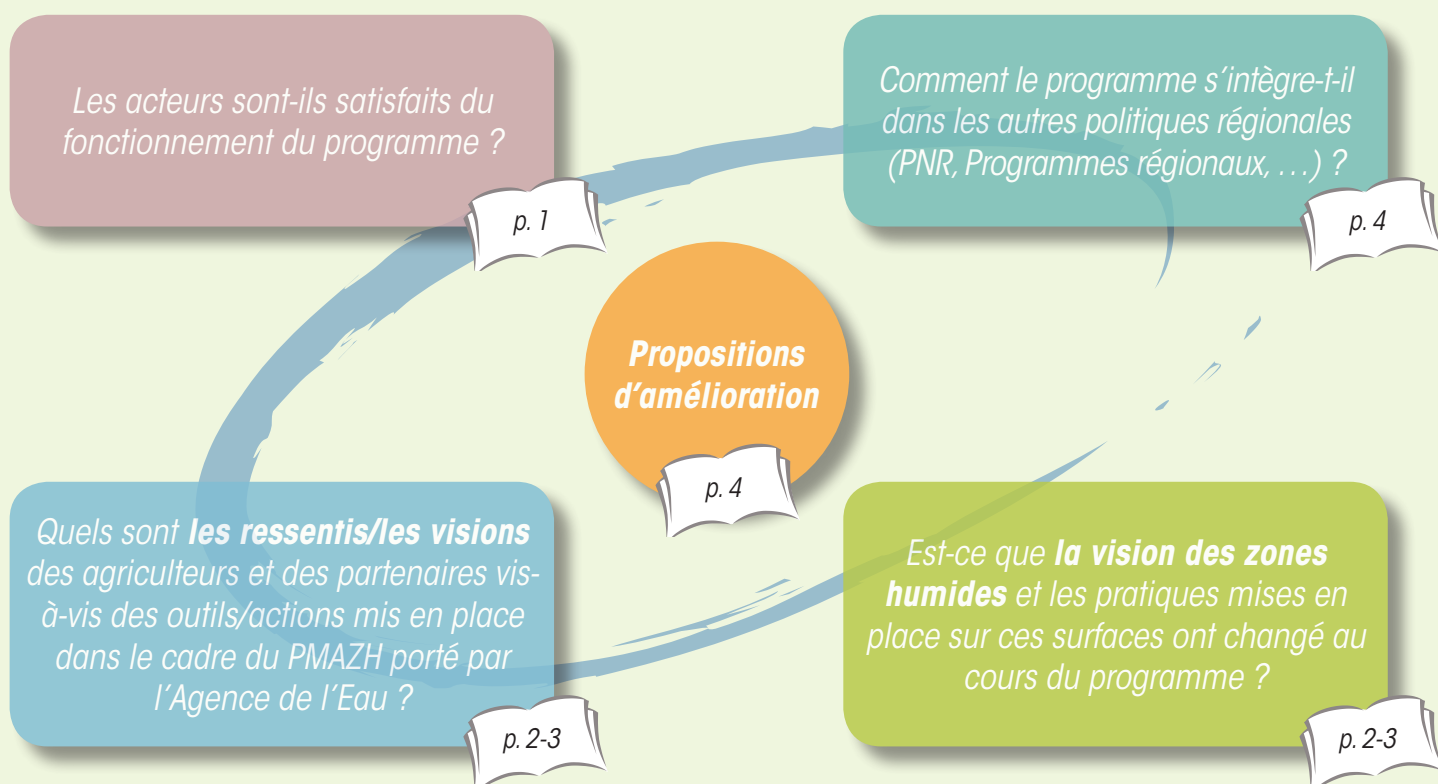


Programme Maintien de l'Agriculture en Zones Humides : bilan 2013-2018

À l'aube de la deuxième phase du programme concernant les zones humides, l'Institut de l'Élevage a proposé à l'Agence de l'Eau Artois-Picardie de réaliser une étude sur la **pertinence du PMAZH* dans le contexte actuel de l'élevage** à partir du point de vue des acteurs (éleveurs et partenaires).



Premières conclusions



Le travail multi-partenarial implique des personnes avec des compétences différentes et complémentaires.



Le programme permet d'accompagner des exploitations qui n'ont pas les financements par ailleurs.



Les animateurs du programme sont très importants et ont un rôle essentiel pour favoriser l'implication des agriculteurs.



Le financeur principal du PMAZH est :

identifié par les partenaires



peu identifié par les éleveurs



LA VISION DES ACTEURS SUR LE PROGRAMME



Principal avantage des prairies humides :
repousse estivale



Principal inconvénient des prairies humides :
parasitisme



Quelques éleveurs disent avoir modifié leurs pratiques sur les prairies humides suite au lancement du programme

Pour certains, leur vision des prairies humides s'est améliorée suite à l'accompagnement du programme

« Tout compte fait, certaines espèces ne sont pas si mauvaises que ça »



Quelques partenaires disent avoir modifié les conseils donnés aux agriculteurs suite au lancement du programme

« Au départ je ne savais pas trop comment les appréhender, moi-même j'ai appris des choses »

Programme Maintien de l'Agriculture en Zone Humide

Méthodologie

29 entretiens semi-directifs

Durée = 1h30

Anonymat respecté

Échantillonnage

14 éleveurs bovins lait/viande/mixte avec prairies humides

15 partenaires agissant sur différentes actions

Légende

★ Actions qui touchent peu d'éleveurs (★) ou beaucoup d'éleveurs (★★★★)

Icon of farmer: Point de vue des éleveurs

Icon of partner: Point de vue des partenaires



Gestion technico-économique (GTE) et un accompagnement ★★★★★

Possibilité de se comparer
Nécessité d'avoir une restitution
Visualiser l'évolution économique du système

« C'est un outil de pilotage du résultat final »

« Ça permet de se positionner par rapport aux autres »

Comparaison entre systèmes parfois difficile (AB, Vente directe)
Manque de suivi individuel et d'une restitution en groupe spécifique pour les prairies humides



Suivi du parasitisme : accompagnement et analyse pour limiter les traitements systématiques ★★★★★

Rappels sur le parasitisme

Manque de suivi et d'interprétation du résultat
Analyses réalisées un peu tardivement modifiant la date de prise de décision



Cartographie des prairies humides (3 niveaux d'humidité) ★

Permet d'ajuster les conseils donnés aux éleveurs (MAE, gestion des prairies, ...)



Suivi agro-écologique : analyses de sol et fourragères, mesure à l'herbomètre, pesées d'animaux... ★★★★★

Permet aux éleveurs de disposer de données

Mise en œuvre complexe et chronophage
Pesées : peu de résultats utilisables pour le programme



Gestion du pâturage (Pâtur'Ajuste) ★

Apporte une nouvelle perception du pâturage
Création d'une bonne dynamique éleveur/partenaire
Complète le travail de suivi agro-écologique

« On les a engagés dès la première année dans des changements de pratiques, on a eu des résultats tout de suite »



Valorisation des produits issus de zones humides ★

Création en cours d'une marque Baie de Somme Saveurs

« Une cartographie avec les niveaux d'humidité, ça nous permet de nous adapter et de mieux accompagner les agriculteurs »

Quelques propositions d'orientation pour la suite du programme



Fonctionnement du dispositif

Augmenter les échanges et les synergies entre conseillers

- *Création de lieux d'échanges spécifiques pour les conseillers « terrain »*
- *Mutualiser le travail des sites-pilotes et favoriser le partage des expériences*
- *Prévoir un parcours du conseiller « prairies humides »*
- *Construire et diffuser l'organigramme des acteurs impliqués*

Impliquer davantage les éleveurs dans la gouvernance

- *Présence d'éleveurs dans les réunions de site-pilote*

Valoriser les données et en faire des synthèses à partager

- *Être exigeant sur la qualité des données remontées*
- *Assurer les retours aux éleveurs pour chaque action réalisée*



Actions à destination des éleveurs

Proposer de nouvelles thématiques

- *La phytothérapie et les médecines alternatives*
- *La gestion hydraulique et le curage des fossés*
- *Élargir le programme en l'appliquant à l'ensemble des prairies*
- *La valorisation des produits*

Donner un appui aux éleveurs sur des dispositifs existants

- *Accompagner les éleveurs au montage de dossiers PCAE*
- *Mieux faire connaître les aides à l'investissement pour les prairies*
- *Assurer les suivis des GTE et des MAE (accompagnement technique)*

Accompagner les éleveurs au changement



Communication

- *Créer une identité visuelle du programme (logo, nom, plaquette, ...)*
- *Faire connaître le programme auprès du grand public*

Pour en savoir plus :

www.idele.fr

www.eau-artois-picardie.fr/