



déjà 150
éleveurs
conquis

L'APPUI TECHNICO-ÉCONOMIQUE, C'EST BÉNÉFIQUE



Programme d'action en faveur du maintien
de l'agriculture en zones humides
du bassin Artois-Picardie

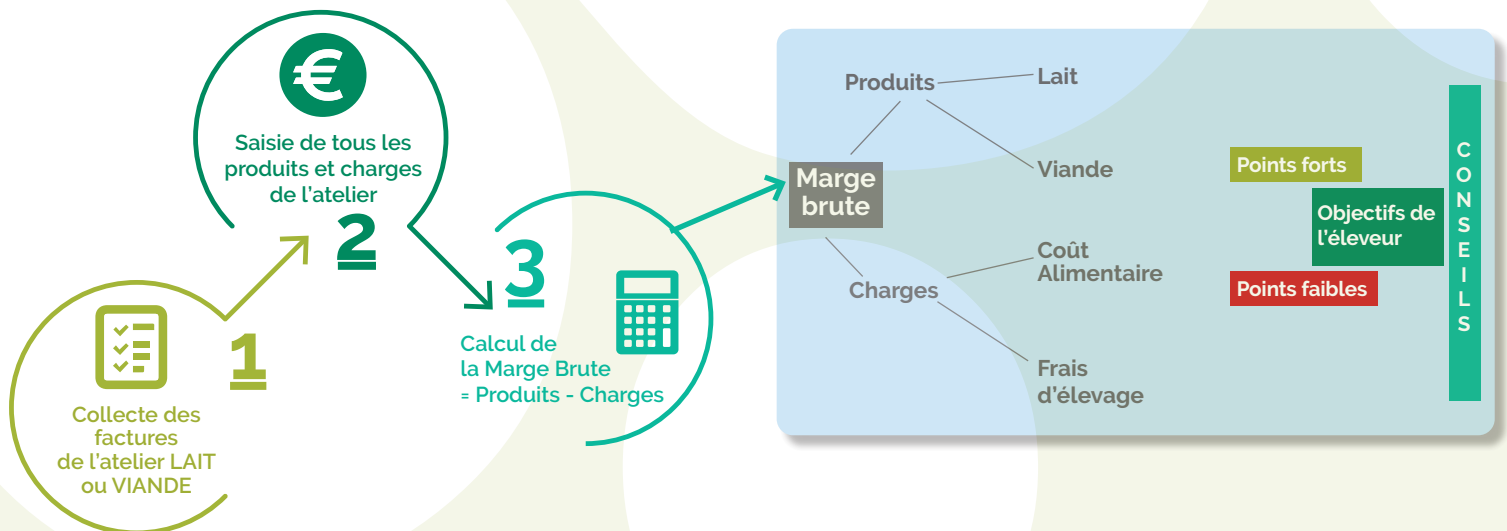
Le Programme de Maintien de l'Agriculture en Zones Humides (PMAZH) vous connaissez ? Initié par l'Agence de l'Eau Artois-Picardie en lien avec diverses structures partenaires, le programme vise à maintenir l'élevage et les prairies sur 6 territoires (Audomarois, Avesnois, Moyenne Vallée de la Somme, Plaine Maritime Picarde, Slack, Scarpe-Escaut).

Pour y parvenir, l'activité d'élevage doit être économiquement viable. Voilà pourquoi, un accompagnement technico-économique complet vous est proposé à travers la réalisation d'une Gestion Technico-Economique (GTE). Vous êtes éleveur, on vous dit tout dans cette plaquette !

La Gestion Technico-Economique (GTE), c'est quoi ?

Une analyse fine de vos données économiques

A partir du facturier de l'exploitation, les produits et charges de l'atelier concerné vont être saisis dans un outil informatique pour calculer la marge brute. Celle-ci permet d'avoir une vision complète de l'atelier étudié puisque les produits et les charges y sont détaillés poste par poste.



Un accompagnement multiforme

Pour plus d'efficacité, la réalisation de la GTE allie à la fois des temps collectifs entre éleveurs et des suivis individuels.

Vous pouvez aussi choisir entre un suivi complet ou partiel et bénéficier d'une visite technique personnalisée sur le thème de votre choix.

Réalisation de la GTE

- Rendez-vous individuel
- Calcul de vos résultats technico-économiques

Remise individuelle des résultats

- Rendez-vous individuel
- Analyse de vos résultats et identification des pistes d'amélioration
- Réalisation d'un plan d'actions personnalisé

Analyse de groupe

- Réunion collective
- Permet de se situer par rapport au groupe et aux références régionales
- Echanges de pratiques entre éleveurs

Visite de suivi avec conseils spécifiques

- Rendez-vous individuel
- Appui technique sur une thématique précise choisie par l'éleveur

Des atouts indéniables

En plus de booster vos résultats économiques, la GTE présente d'autres avantages :

• VALORISER VOS SURFACES

notamment vos prairies en cohérence avec votre système.

• BÉNÉFICIER D'UN ACCOMPAGNEMENT

dans la durée

• ÊTRE ÉCOUTÉ(e) et échanger avec

d'autres éleveurs.

• AVOIR DES PRATIQUES EN FAVEUR DE L'ENVIRONNEMENT

avec un impact économique positif.

CONSEILLER
PROGRESSER
échanger
PRENDRE DU RECUL
OBJECTIVER
ANALYSER
évaluer
CHIFFRER
EVOLUER

Vous êtes concerné(e) si :

Vous êtes éleveur(euse) (de bovins lait, viande, ovins, caprins) ayant au moins une parcelle située sur le territoire du PMAZH et avec au moins une prairie humide.

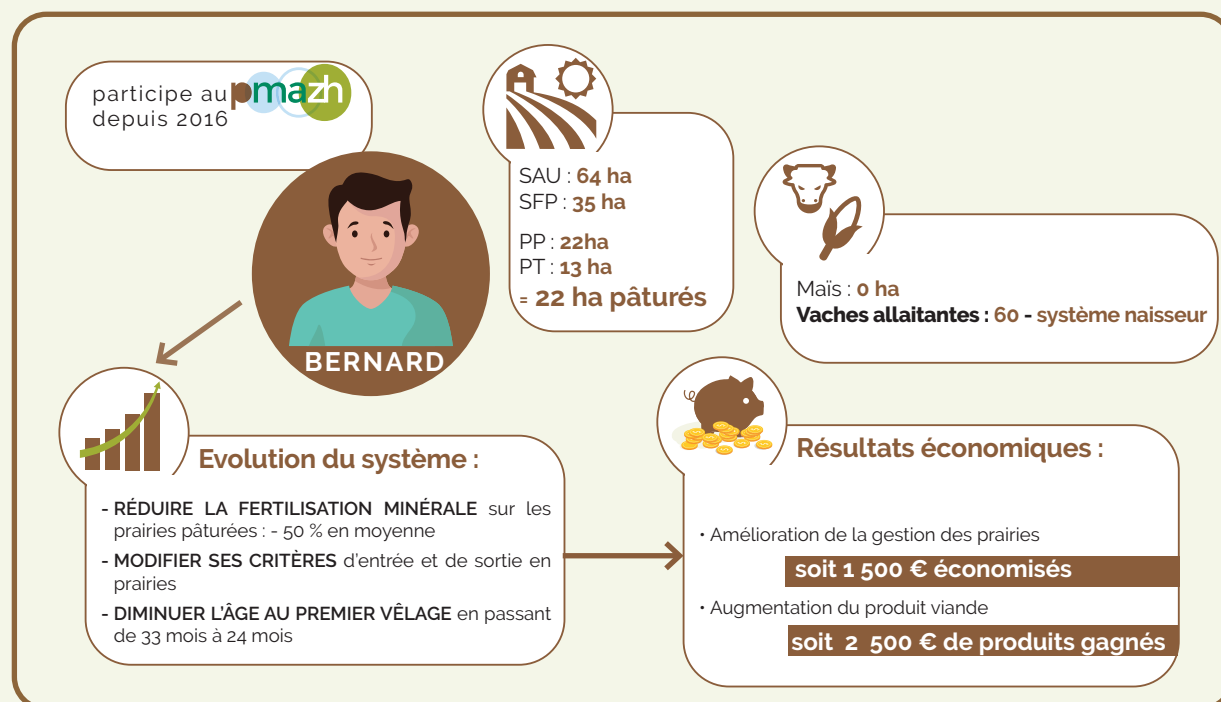
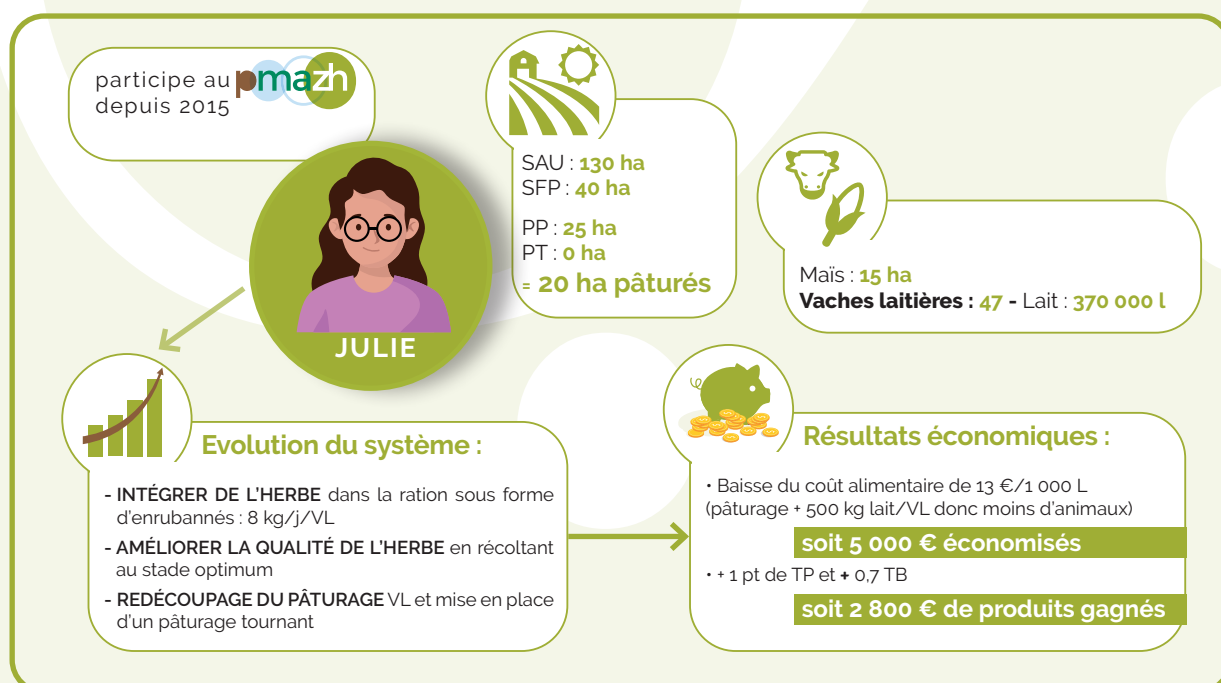


Vous souhaitez prendre du recul et faire le point sur vos pratiques pour améliorer vos résultats technico-économiques, votre revenu.

Vous êtes prêt(e) à prendre du temps pour y travailler avec un conseiller.

Des résultats visibles

Les deux éleveurs ci-dessous ont fait le choix de modifier certaines de leurs pratiques après avoir réalisé leur GTE. Ils continuent de calculer leurs marges brutes pour poursuivre leur réflexion et surtout vérifier l'impact économique de leurs changements de pratiques.



“ AVOIR UNE RÉFÉRENCE Zones Humides en Hauts-de-France permet de se comparer à des systèmes similaires avec les mêmes potentiels. C'est plus cohérent et ça nous donne des arguments face aux différents interlocuteurs. ”

Guy, éleveur en Scarpe-Escaut

“ ECHANGER avec les autres éleveurs du programme aide à surmonter certaines craintes. Cela donne envie d'essayer certaines choses en se disant qu'on n'est pas tout seul. ”

Julie, éleveuse en Scarpe-Escaut

“ VERIFIER de façon concrète l'impact économique de mes pratiques m'indique si je vais dans la bonne direction ou pas. Si oui, je suis rassuré. Si non, ça permet de réajuster mes pratiques. ”

Gilbert, éleveur dans la Slack

“ J'AI IDENTIFIÉ DES PRATIQUES en faveur de l'environnement et avec un impact économique positif pour mon élevage. ”

Mathieu, éleveur en Moyenne Vallée de la Somme

“ La GTE, c'est formidable ! Cela permet de mettre l'accent sur les points à améliorer. L'intérêt de l'analyse de groupe, c'est de COMPRENDRE pourquoi tel éleveur est bon sur certains critères, quelles pratiques expliquent ces résultats. ”

Bernard, éleveur dans le Marais Audomarois

“ Avec la GTE, nous MESURONS années après années le chemin parcouru ! L'analyse de groupe contribue à nous motiver. ”

Delphine, éleveuse en Plaine Maritime Picarde

“ La GTE est un bon outil. Avec l'analyse de groupe, chacun peut se situer et IDENTIFIER SES PISTES D'AMÉLIORATION en fonction de ses priorités et du contexte de son exploitation. ”

Pierrick, conseiller Chambre d'agriculture

Infos et inscriptions :

- Anne-Laure DEMARTHE – Chambre d'agriculture du Nord-Pas de Calais - 06 84 79 27 84
- Stéphane VERSCHEURE – Chambre d'agriculture de la Somme - 03 22 33 69 76
- Xavier BOIVIN – Avenir Conseil Elevage - 06 66 92 30 11
- Simon FOURDIN – Institut de l'Elevage - 03 62 61 42 13